



Pierre Soulages, Peinture 181 x405 cm, 12 avril 2012, ©Montpellier Agglomération

PETITES HISTOIRES DE L'ART

Visites thématiques au fil des collections du musée

Le musée Fabre vous propose des visites guidées thématiques autour des *Illustres du musée* qui permettent de découvrir les artistes emblématiques des collections et leurs œuvres.

Ces visites ont lieu tous les samedis à 11h. Durée : 1h30.

Janvier 2015

Sébastien Bourdon

Originaire de Montpellier, il devient en 1648 l'un des douze membres fondateurs de l'Académie royale de peinture et de sculpture, et rêve de créer à Montpellier une académie similaire.

Février 2015

François-Xavier Fabre

Elève de Jacques-Louis David, François-Xavier Fabre évolue dans un style Néoclassique. Grand collectionneur, il décide d'offrir à sa ville natale un musée d'envergure.

Mars 2015

Gustave Courbet

Né à Ornans en 1819, il devient le chef de file du mouvement Réaliste. Répondant à l'invitation du collectionneur Alfred Bruyas, il découvre Montpellier en mai 1854 et s'inspire des alentours.

Avril 2015

Frédéric Bazille

Artiste pré-impressionniste de Montpellier, il côtoie les grands noms de l'Impressionnisme tel Monet et Renoir. Il décède à 28 ans, lors de la guerre Franco-Prussienne de 1870, sa courte carrière révèle un artiste prometteur attaché à sa région.

Mai 2015

Germaine Richier

Installée dès son plus jeune âge avec sa famille à Castelnau-le-Lez, c'est à l'école des Beaux-arts de Montpellier qu'elle se forme à la sculpture. Elève de Bourdelle à Paris, elle effectue de fréquents séjours à Castelnau-le-Lez et dans le sud tout au long de sa vie.

Juin 2015

Pierre Soulages

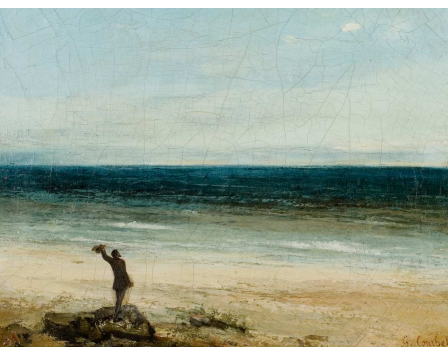
Né à Rodez en 1919, Pierre Soulages est attaché au musée Fabre qu'il fréquente depuis sa jeunesse. Pour préparer la réouverture du musée en 2007, il donne plusieurs de ses toiles. Le noir est à l'honneur dans cette peinture lumière.

Plein tarif : 8 euros / Pass' Agglo : 7 euros / Tarif réduit : 5,50 euros

Les billets peuvent être achetés à l'avance à la billetterie du musée ou le jour même dans la limite des places encore disponibles.



F.X. Fabre, *La Mort de Narcisse*, 1814, ©Montpellier Agglomération



G. Courbet, *Le bord de mer à Palavas*, 1854, ©Montpellier Agglomération



G. Richier, *L'escrimeuse*, 1943, ©Montpellier Agglomération